



IL CLUB MAREMMA BAD LAND'S RIDERS
IN COLLABORAZIONE CON
L'OLD WEST SHOOTING SOCIETY- SASS ITALY
&
ASSOCIAZIONE TIRO DINAMICO SIENA



ORGANIZZA

WILD BUNCH SHOOTIST

GARA di Cowboy Action Shooting

1° Gara di Campionato Italiano "Wild Bunch"

in data 20 – Marzo - 2011
presso il campo di tiro di Campeccioli (SI)

QUOTA ISCRIZIONE : € 20,00 (venti/00).
RITROVO TIRATORI - ORE 08,30 (obbligatorio per
tutti)
INIZIO GARA – ORE 09.30

Per consentire una migliore organizzazione e stabilire le “posse shooters” si prega di comunicare a ROBERTO CARLOTTI via e-mail: roberto.carlotti@alice.it telefonicamente: 335 7690747 il proprio nominativo entro il 15 Febbraio 2010.

- MATCH DIRECTOR: STEFANO GARDI aka Marshall Steven Gardiner
- R.O. A CURA OWSS-SASS Italia
- DATI GARA: 4 STAGES DI COWBOY ACTION SHOOTING categoria WILD BUNCH (colpi minimi: 60 colpi di pistola - 40 di carabina lever/pump action - 20 di fucile shotgun)

PER PARTECIPARE ALLA GARA, I TIRATORI DOVRANNO OBBLIGATORIAMENTE AVERE AL SEGUITO ALMENO UNA PISTOLA 1911 (COLT O CLONE IN CALIBRO 45 ACP/HP O ALTRI CALIBRI) CORREDATA DI TRE CARICATORI E CON RELATIVA FONDINA, UN FUCILE A LEVA O A POMPA, CON CALIBRO DA PISTOLA, ED UN FUCILE A CANNA LISCIA (A POMPA Mod.97 VERSIONE MILITARE O CIVILE) CON RELATIVA CARTUCCERA, IN CUIOIO.

- **MUNIZIONI: ESCLUSIVAMENTE CON PALLA IN PIOMBO O RAMATA, A CURA DI OGNI SINGOLO TIRATORE. MUNIZIONI PER IL FUCILE AD ANIMA LISCIA (SHOTGUN) A PALLINI (NON INFERIORI AL N. 6 E MAX 28 Grammi)**
- **REGOLAMENTO WILD BUNCH:** per current rule OWSS-SASS Italy & SASS Rule book http://www.owss.it/doc/WILDBUNCH_2010_09.pdf
- **OBBLIGATORI, PER REGOLAMENTO INTERNO AL CAMPO, PROTEZIONI ACUSTICHE E VISIVE (OCCHIALI DA TIRO)**
- **UN FUCILE A LEVA Mod 1892 in cal.357/38 DELLA DITTA ARMISPORT E UN FUCILE A POMPA Mod 1897 Cal. 12 SARANNO MESSI A DISPOSIZIONE DALLA DIREZIONE DI GARA A CHI NE FOSSE SPROVVISTO.**

NOTA: le munizioni che andranno utilizzate nel fucile a leva di proprietà dell'organizzazione potranno essere commerciali o ricaricate: queste ultime con carica per Cowboy Action Shooting o target (no WC o SWC). **Consigliate munizioni in calibro 38 sp (palla RN o TC). *Qualsiasi danno causato all' arma e riconducibile ad un munizionamento inadeguato, sarà addebitato al tiratore.***

NOTA: Per regolamento interno al campo di tiro è severamente vietato la raccolta dei bossoli esplosi sino al termine del Match

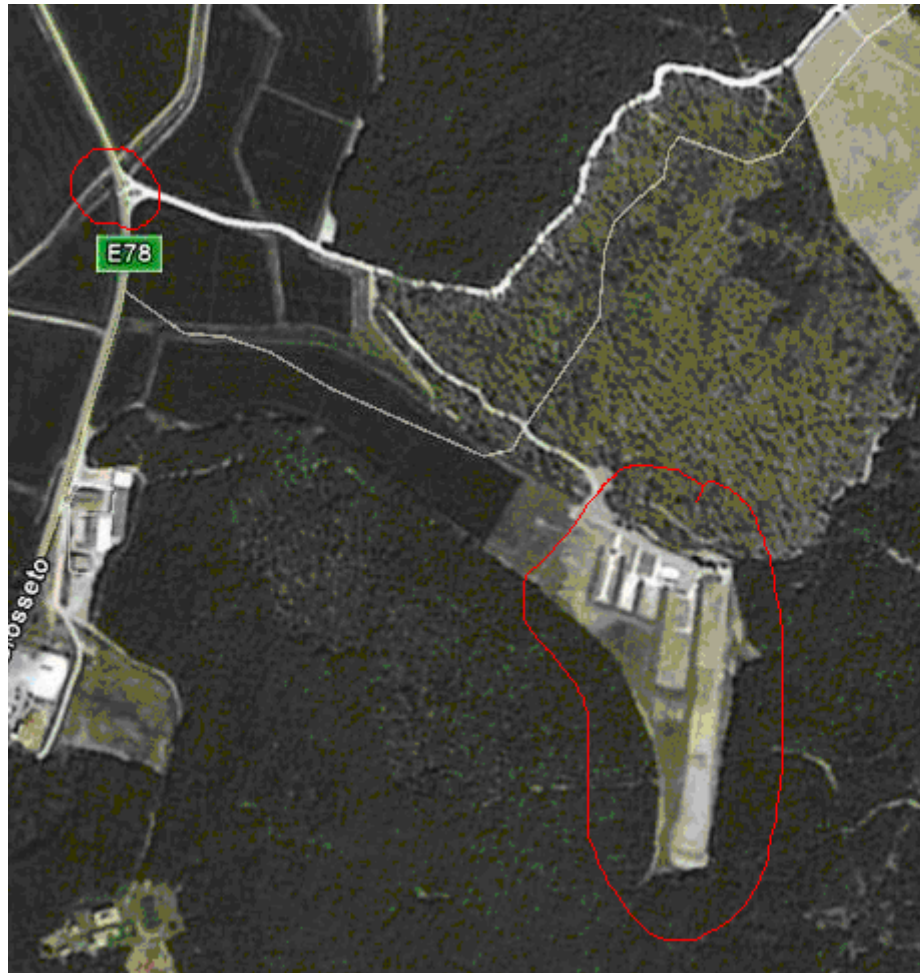
COME RAGGIUNGERE IL CAMPO DI GARA



Per chi proviene da Siena (20 km ca): Prendere in direzione di Grosseto (S.S.223), oltrepassare il bivio per San Rocco a Pilli e successivamente quello per Rosia/Brenna. Dopo pochi KM sarete nella zona delle “risaie” e subito dopo aver passato il Bivio per Fontazzi/Casciano di Murlo troverete il bivio (KM 54.300) per Campeccioli (freccia rossa) che vi porterà al campo di tiro.

Per chi proviene da Grosseto (40 Km ca): Prendere in direzione di Siena (S.S. 223), oltrepassare il bivio per Paganico, successivamente quello di Civitella Marittima. Oltrepassare la galleria al bivio di Casale di Pari. Dopo pochi KM, oltrepassato il bivio per Monticiano, arriverete nella zona delle Risaie e dopo appena aver superato alla vostra destra l’area di servizio Agip, svoltate a destra per Campeccioli (freccia rossa km 54.300)).

Coordinate Satellitari: N 43° 09’ 28.78” E 11° 17’ 27.43”



SPONSOR

CHIAPPA
firearms



Visitate i siti: www.pietta.it www.armichiappa.com

PRANZO:

E' possibile pranzare presso "LA LOCANDA DEL PONTE" solo su prenotazione al costo approssimativo di euro 25,00

PREMIAZIONI:

Premi per i primi 3 Tiratori classificati

PER CHI VUOLE PERNOTTARE:

IN PROSSIMITA' DEL CAMPO DI TIRO:

Hotel **** LOCANDA DEL PONTE (800 m dal Campo)

<http://www.locandadelponte.it/>

Hotel *** HOTEL MIRELLA (circa 4 km dal campo)

<http://www.hotelmirella.com/hotel.htm> AGRITURISMO MONTIGLIONI

(circa 9 km dal campo) <http://www.agriturismosiena.com/>